

NUMERI UTILI

P. SOCCORSO.....118
P INTERVENTO.....112
VVFF.....115

Riferimenti normativi
Dlgs 81/2008
SEZ VI
Artt. 43-46

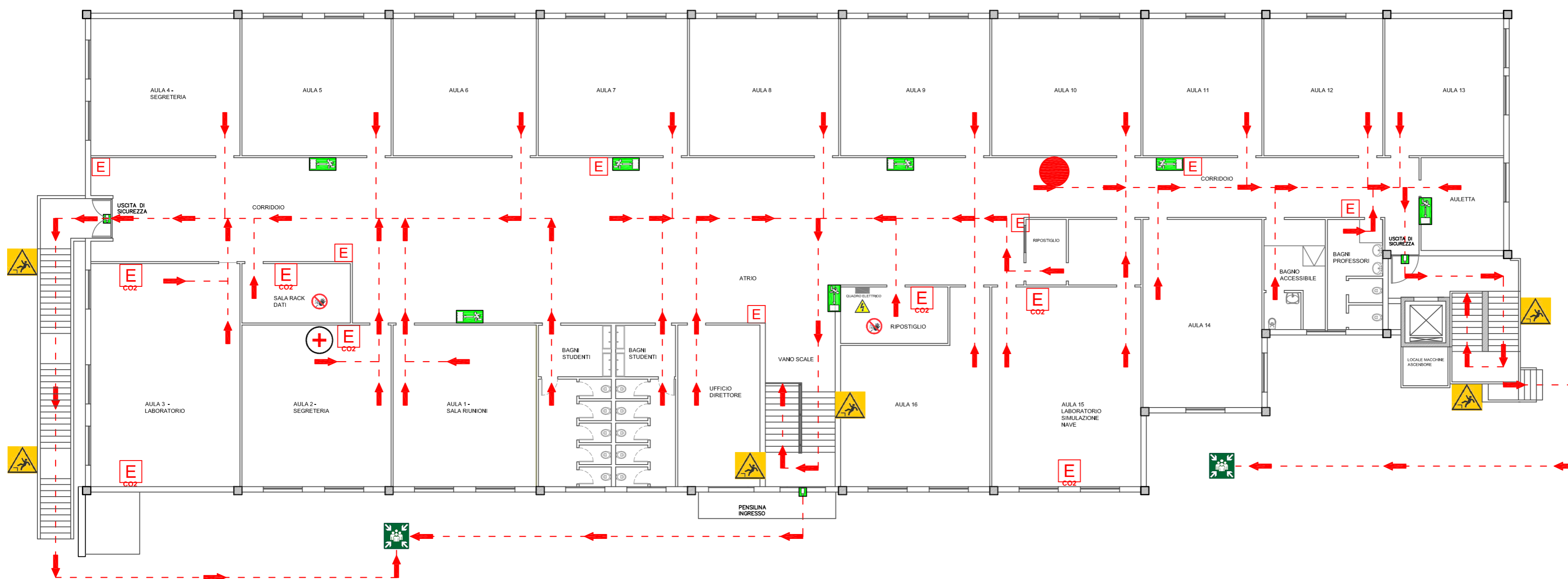
GESTIONE DELLE EMERGENZE

1. MISURE PREVENTIVE: è vietato fumare e fare uso di fiamme negli ambienti di lavoro. E' vietato gettare nei cestini mozziconi di sigarette e/o materiali infiammabili nei cestini.

2. IN CASO DI EMERGENZA: Chiunque rilevi fatti anomali che possano far presumere un'incombente situazione di pericolo deve immediatamente avvisare il Responsabile delle Emergenze. In caso di incendio dare l'allarme telefonico (115). Utilizzare i mezzi antincendio a disposizione: estintori (essi dovranno essere utilizzati compatibilmente alle proprie capacità e senza compromettere la propria incolumità).

3. IN CASO DI EVACUAZIONE: Abbandonare rapidamente i locali seguendo i cartelli indicatori delle vie di esodo sicure. Portarsi con ordine verso le **zone di raccolta sicure** lasciando l'edificio attraverso le apposite uscite. Il personale che non è in grado di muoversi autonomamente attenda con calma l'arrivo dei soccorritori.

È VIETATO IN OGNI CASO PRENDERE INIZIATIVE DI ALCUN GENERE



legenda

- INDICAZIONE DI VIA D'ESODO
- ZONA DI RACCOLTA SICURA
- USCITA DI EMERGENZA
- PERCORSO DI ESODO ORIZZONTALE
- LAMPADA DI EMERGENZA
- QUADRO ELETTRICO
- CASSETTA DI PRONTO SOCCORSO
- ESTINTORE A POLVERE CON CARTELLO
- ESTINTORE A CO2 CON CARTELLO
- DIVIETO DI ACCESSO ALLE PERSONE NON AUTORIZZATE
- PERICOLO DI CADUTA DALL'ALTO
- QUADRO IN TENSIONE
- VOI SIETE QUI